

# Communication de la couleur



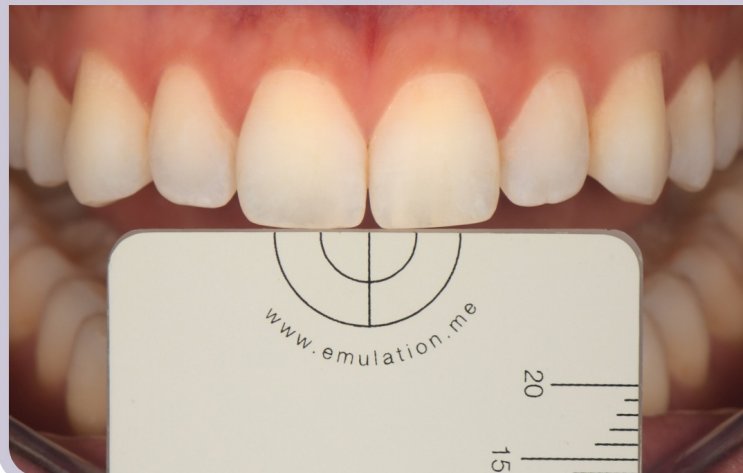
## RAW ou JPEG

- Contrasteur buccal en fond
- Nuancier dans le même plan que l'incisive
- Référentiel visible sur la photo (1M1)



## RAW ou JPEG

- Contrasteur buccal en fond
- Nuancier dans le même plan que l'incisive
- Photo avec les filtres polar\_eyes® flash&objectif



## Protocole eLab (ancien) RAW

- Carte de gris *white\_balance* aux bords libres des incisives
- Mire centrée sur le milieu inter-incisif



## Protocole eLab (nouveau) RAW

- Carte de gris *NEW white\_balance* aux bords libres des incisives
- Intégralité du passeport colorimétrique et capteur D50 visible jusqu'au « crop mark »